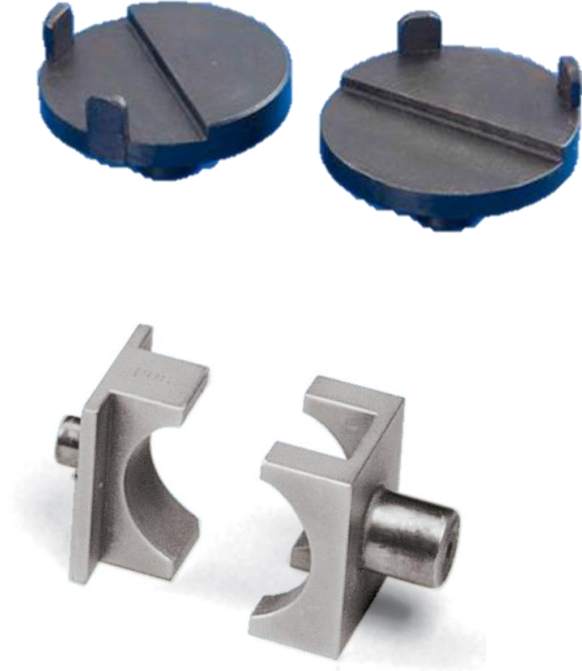


Kesme Mukavemeti



- Kesme mukavemeti numune üzerinde aynı ekseninde ters yüklere ya da tek yönlü yüklere karşı dayanımıdır.
- Kalıp üzerindeki darbeler, sıvı metalin akışı esnasındaki basınçlara karşı dayanımı niteler.
- Çapraz kesme ya da normal kesme çeneleri aynı olguyu anlatır ancak çapraz kesme çenesi ölçüm sonucu en dış skaladan 2'ye bölünerek okunur.