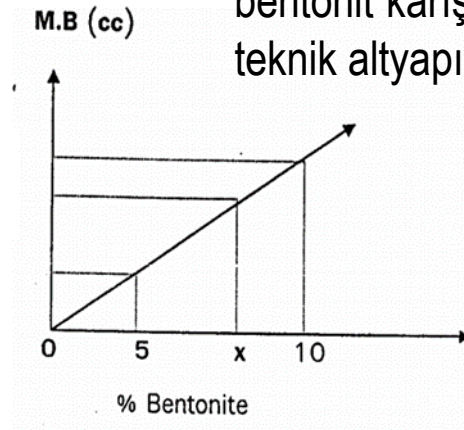
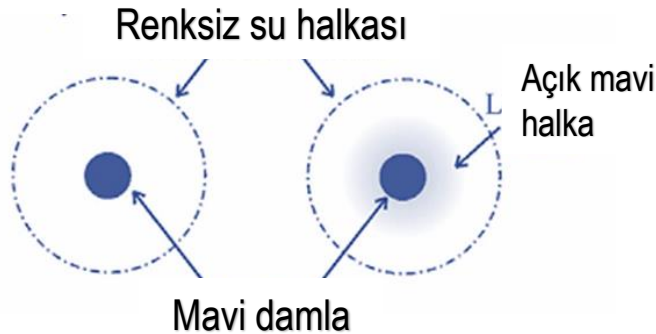
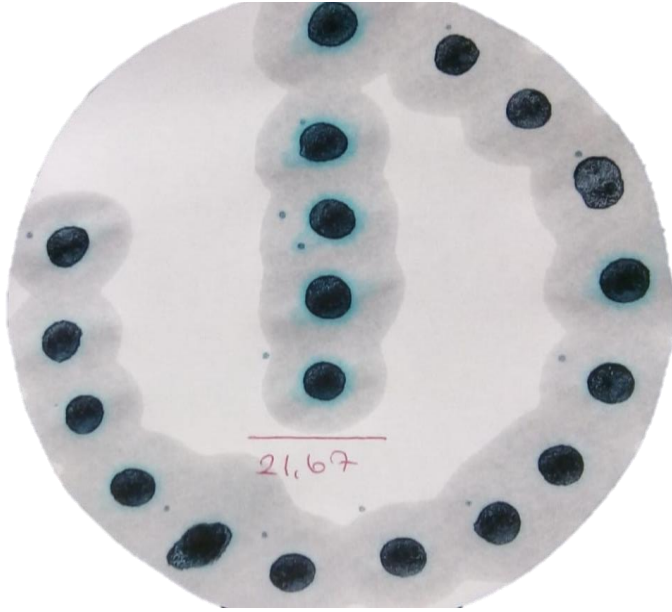


Aktif Kil Testi



- Metilen mavisini suda çözünebilir, çözüldüğünde ise karakteristik bir mavi renge dönüşen bir kimyasaldır.
- Metilen mavisini suda 3 molekül su taşır ve pozitif bir yüke sahiptir.
- Bentonit yüzeyinde tutularak, bentonit miktarının tayininde yardımcı olur.
- Her bentonitin karakteristik bir tutulumu vardır. Ancak farklı bentonit karışımlarında bu tayin teknik altyapı gerektirebilir.

- Emilim, bentonit miktarına bağlı olarak artacaktır.

Aktif Kil Testi

2 - Karakteristik bentonit özelliği

Referans bentonit emilimi	
Numune tartım ağırlığı (g)	0,5
Nem miktarı (%)	11
Metilen mavisi titrasyon ölçüm sonucu(ml)	31
Referans Emilim (mg/g)	419,84

Kalıp Kumu - Aktif Kil hesabı	
Numune tartım ağırlığı (g)	5
Nem miktarı (%)	2
Metilen mavisi titrasyon ölçüm sonucu(ml)	25
Aktif Kil	7,324%

1 - Bilinen bir bentonit numunesiyle doğrulama - kalibrasyon

Metilen Mavi çöz. doğrulama faktörü	6,0267
Doğrulama numunesi MB emisi	430
Numune tartım ağırlığı (g)	0,5
Nem miktarı (%)	10,3
Metilen mavisi titrasyon ölçüm sonucu(ml)	32



IMERYYS
Metalcasting Solutions

3 - Doğru tespit yapılmış referans değerlerle, doğruya en yakın aktif kil tayini